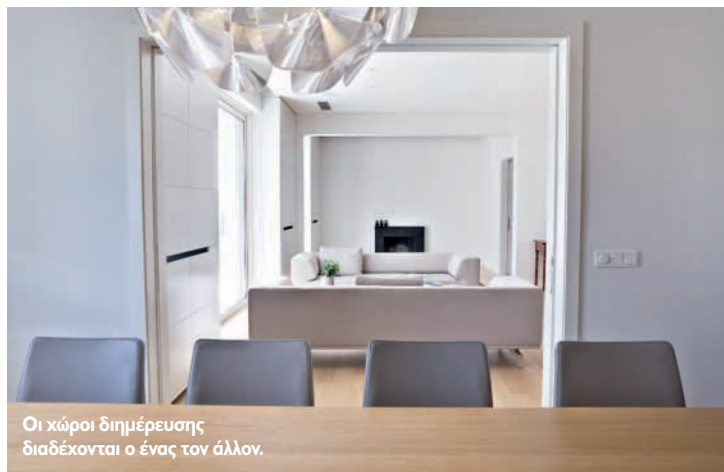


Νέα εσωτερική διαρρύθμιση και διακόσμηση διαμερίσματος στο κέντρο της Αθήνας



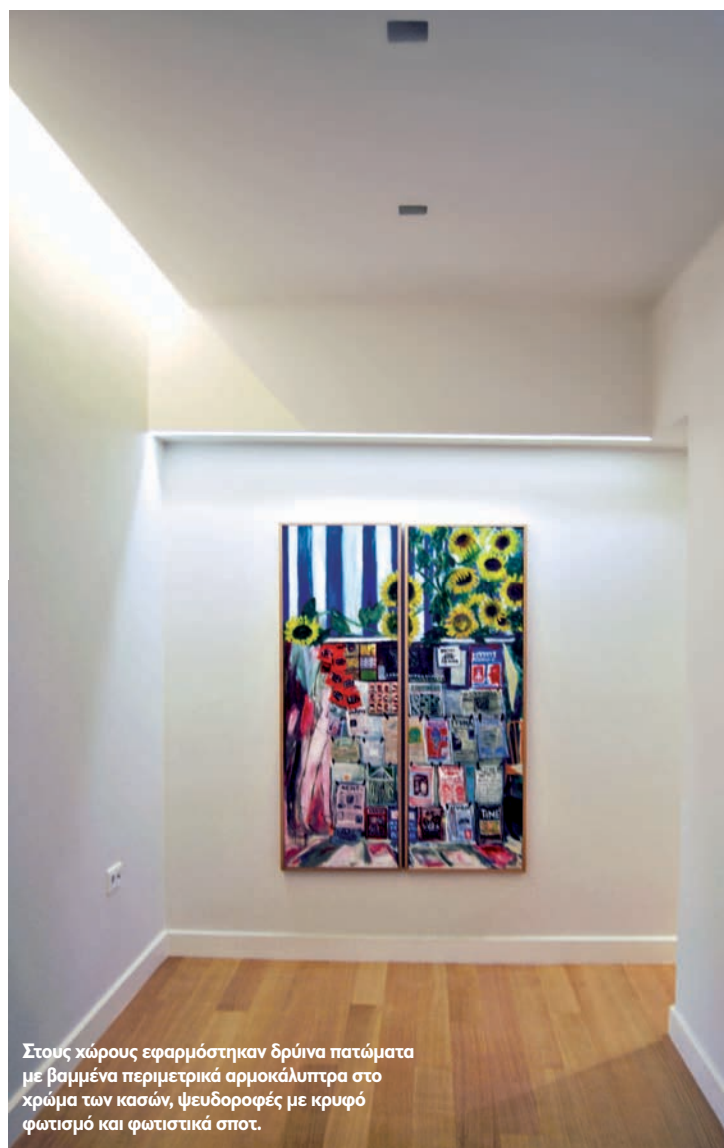
Οι χώροι διημέρευσης διαδέχονται ο ένας τον άλλον.



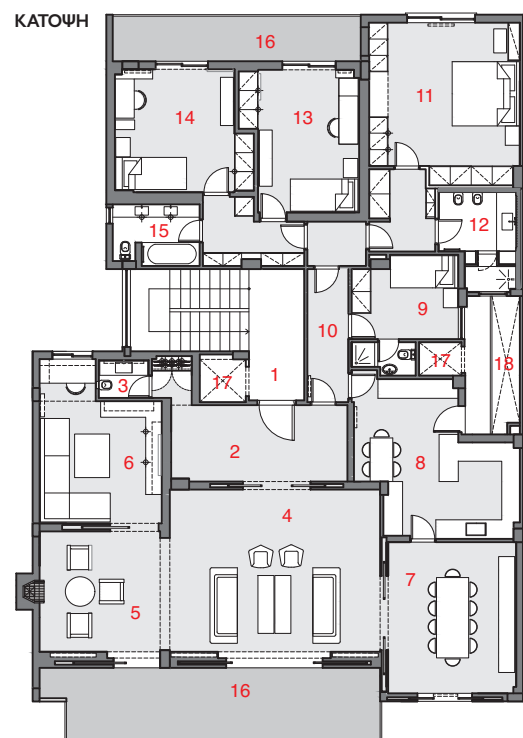
Το κρεμαστό έπιπλο και το τραπέζι της τραπεζαρίας σχεδιάστηκαν ειδικά για το συγκεκριμένο χώρο από καπλαμά δρυός.



Ο σχεδιασμός του διαμερίσματος έγινε με κριτήριο τη φωτεινότητα και τη λειτουργικότητα των χώρων.



Στους χώρους εφαρμόστηκαν δρύινα πατώματα με βαμμένα περιμετρικά αρμοκάλυπτρα στο χρώμα των κασών, ψευδοροφές με κρυφό φωτισμό και φωτιστικά σποτ.



ΚΑΤΩΦΗ

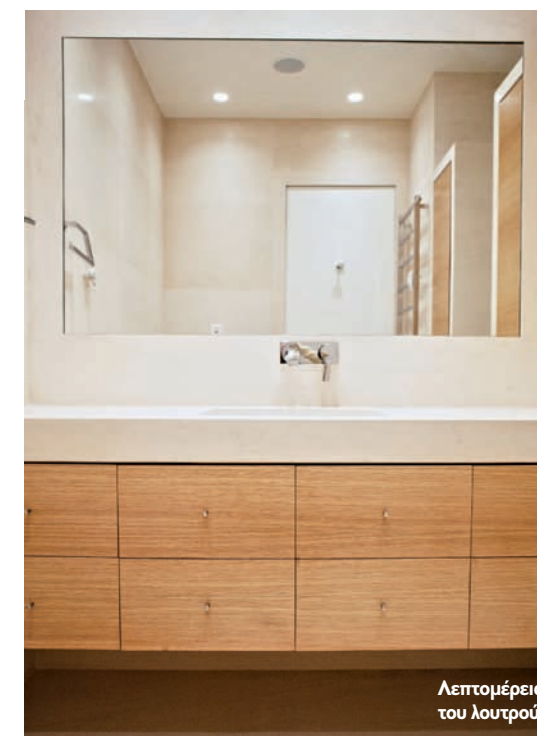
1. Είσοδος.
2. Διάδρομος - υποδοχή.
3. WC.
4. Καθιστικό.
5. Καθιστικό στο χώρο τζακιού.
6. Δωμάτιο τηλεόρασης.
7. Τραπεζαρία.
8. Κουζίνα.
9. Δωμάτιο προσωπικού.
10. Διάδρομος.
11. Κύριος υπνοδωμάτιο.
12. Λουτρό 1.
13. Υπνοδωμάτιο 1.
14. Υπνοδωμάτιο 2.
15. Λουτρό 2.
16. Βεράντα.
17. Ανεκμιστήρας.
18. Φιταγιώνας.

ΑΡΧΙΤΕΚΤΟΝΙΚΗ ΜΕΛΕΤΗ - ΕΠΙΒΛΕΨΗ:
Μιχάλης Γρυπάρης,
αρχιτέκτων DPLG
ΣΥΝΕΡΓΑΤΗΣ: Δήμητρα Κορομπήλη
ΤΕΧΝΙΚΗ ΕΤΑΙΡΕΙΑ ΚΑΤΑΣΚΕΥΗΣ:
Κ. Λάσκαρης - Ι. Δημόπουλος
ΤΟΠΟΘΕΣΙΑ: Ρηγίλλης, Αθήνα
ΕΜΒΑΔΟ: 227 m²
ΧΡΟΝΟΣ ΜΕΛΕΤΗΣ: 2013
ΧΡΟΝΟΣ ΚΑΤΑΣΚΕΥΗΣ: 2014
ΠΑΡΟΥΣΙΑΣΗ:
Μιχάλης Γρυπάρης

Το διαμέρισμα, επιφάνειας 227 m², βρίσκεται στο κέντρο της Αθήνας, στον 4ο όροφο μιας πολυκατοικίας χαρακτηριστικής της δεκαετίας του '60. Οι χώροι διημέρευσης έχουν ανατολικό προσανατολισμό, θέα προς τον Ύμητο και άνοιγμα προς τον αρχαιολογικό χώρο του Λυκείου του Αριστοτέλη. Η κύρια εσωτερική λειτουργία και επικοινωνία μεταξύ τους διατηρήθηκε με σκοπό να αξιοποιηθεί αυτό το πλεονέκτημα που δίνει στους χώρους μια φωτεινότητα και ζωντά-



Το καθιστικό διαχωρίζεται από την τραπεζαρία με συρόμενη πόρτα.



Λεπτομέρεια του λουτρού.

νια και αποκαλύπτει όλες τις λεπτομέρειες τοίκων και οροφών. Οι μελετητές οδηγήθηκαν χωρίς μεγάλες εσωτερικές αλλαγές στην αύξηση της διάστασης των εσωτερικών ανοιγμάτων, ώστε να τονιστεί η επικοινωνία και το διαμερές των χώρων, στην καθαίρεση των ξύλινων ταμπλάδων, που εμπόδιζαν τα εξωτερικά υαλοστάσια να φτάνουν μέχρι την οροφή, στην αποξήλωση των μαρμαρίνων πλακών του δαπέδου, που απορροφούσαν το φως

και γενικώς σε όσα στοιχεία αφαιρούσαν από το χώρο φυσικό φωτισμό και λειτουργικότητα. Χρησιμοποιήθηκαν δρύινα πατώματα με βαμμένα περιμετρικά αρμοκάλυπτρα 12 cm στο χρώμα των κασών, ψευδοροφές με κρυφό φωτισμό και φωτιστικά σποτ, φωτεινά χρώματα στους τοίχους και στις οροφές, που να αντανακλούν το φως και να τονίζουν τις καθαρές γραμμές των χώρων, τις λεπτομέρειες των περβαζιών, κασών και ταμπλάδων των εσωτερι-

κών πορτών, των περιμετρικών αρμοκάλυπτων των κορνιζών και εσοκών. Η επίπλωση των χώρων υποδοχής έγινε με γνώμονα την επιθυμία των αρχιτεκτόνων για ένα συνδυασμό μινιμαλιστικής φόρμας, λειτουργικότητας και άνεσης στη χρήση, που χαρακτηρίζεται και προσφέρει ο σκανδιναβικός σχεδιασμός. Οι νέες ξύλινες επενδύσεις των τοίκων και το τραπέζι του καθιστικού σχεδιάστηκαν έτσι, ώστε να ενταχθούν στην υπόλοιπη επίπλωση. Το κρεμαστό έπιπλο και

το τραπέζι της τραπεζαρίας σχεδιάστηκαν ειδικά για το συγκεκριμένο χώρο από καπλαμά δρυός. Τα υπνοδωμάτια αναβαθμίστηκαν με νέα επίπλωση γραφείων, ερμάρων και ιματιοθηκών που σχεδιάστηκαν για να καλύψουν τις καθημερινές ανάγκες των ιδιοκτητών. Το κύριο λουτρό άλλαξε εσωτερική λειτουργία με τη δημιουργία ντους και πάγκου νιπτήρα από μάρμαρο. Το ίδιο μάρμαρο τοποθετήθηκε στις ορθομαρμαρώσεις και στα δάπεδα.